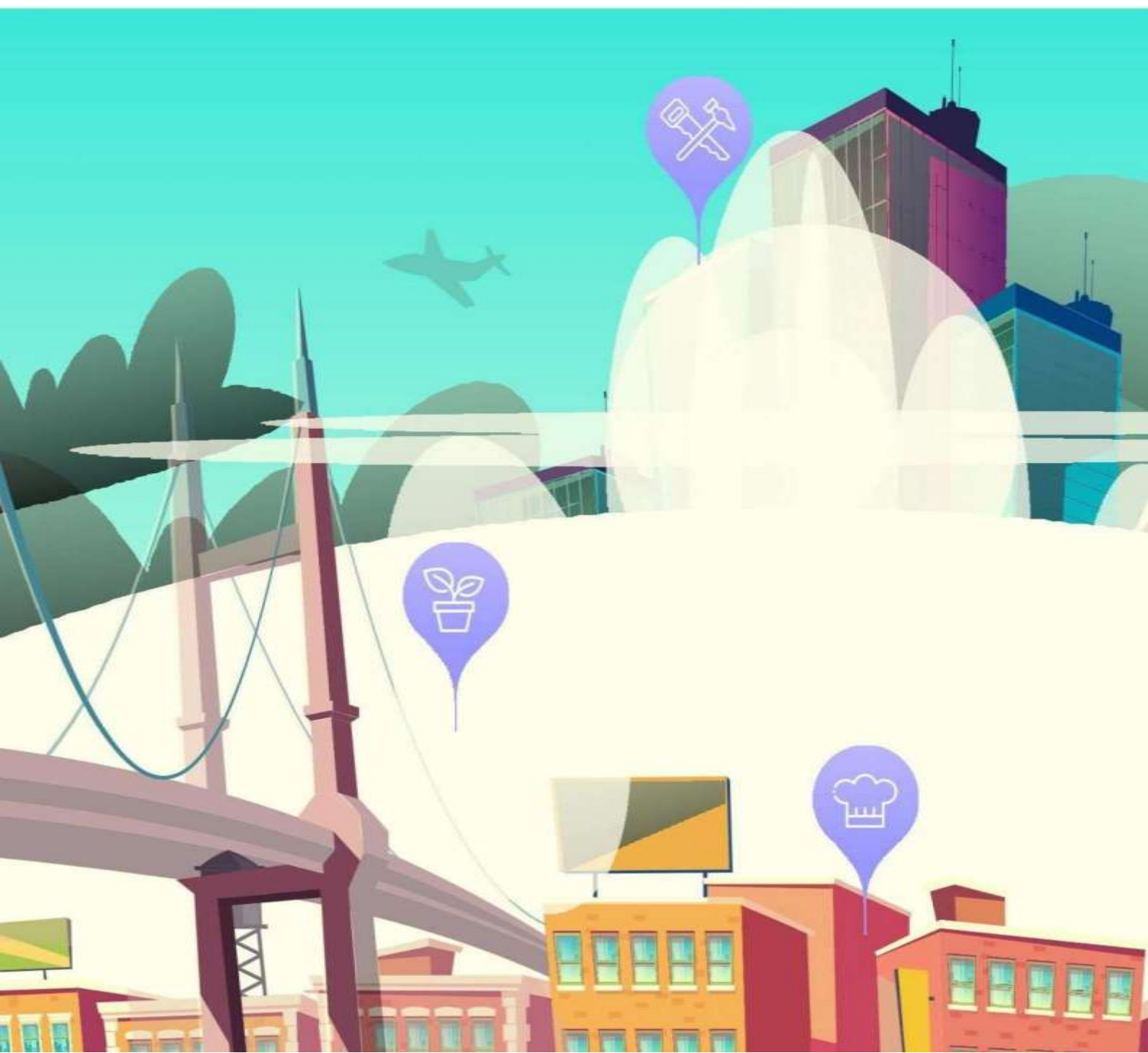


Альманах

# «Атлас доступных профессий для лиц с интеллектуальными нарушениями»

Региональный опыт. Брянская область



# ПРОЕКТ

«Атлас доступных профессий для лиц с интеллектуальными нарушениями» предоставляет список рейтинговых рабочих профессий, должностей служащих, по которым осуществляется профессиональное обучение, в разрезе профессиональных образовательных организаций Брянской области. «Атлас доступных профессий для лиц с интеллектуальными нарушениями» является уникальным справочником и создан для содействия людям с интеллектуальными нарушениями в выборе доступных профессиональных ориентиров с учетом их индивидуальных психофизических возможностей, способностей и предпочтений, а также потребностей современного рынка труда.



## **Дорогие друзья, коллеги и партнеры!**

Выбрать профессию по душе – непростое дело, поскольку именно этот выбор закладывает дальнейший профессиональный и жизненный путь человека. Еще не имея достаточного опыта и не став самостоятельными, юноши и девушки должны определиться в столь важном вопросе: «Кем быть?» и «Где учиться?» Молодым людям с особенностями интеллектуального развития сложно сориентироваться в тенденциях современного рынка труда, выбрать доступную и нужную профессию, овладев которой можно будет успешно трудиться в коллективе и получать достойный доход.

Атлас профессий для лиц с интеллектуальными нарушениями поможет расширить кругозор представления о мире востребованных профессий в формате краткого описания вида деятельности и профессиональных навыков, расскажет о профессиональных образовательных организациях и сроках освоения программ профессионального обучения, познакомит с потенциальными региональными работодателями и действующими организациями трудовой и социальной занятости, деятельность которых связана с объединением «особых» мастеров для занятий ручным трудом и совместным творчеством.

Комплексный проект «Атлас профессий для лиц с интеллектуальными нарушениями», систематизирующий и аккумулирующий необходимые сведения, поможет повысить осознанность выбора профессиональной деятельности с учетом возможностей, интересов и востребованности на рынке труда.

Надеемся, что Атлас профессий будет полезен при принятии решения о выборе подходящей профессии.

# ТЕРМИНЫ. ИСТОЧНИКИ. СПРАВОЧНИКИ

**Профессиональное обучение** – вид образования, который направлен на приобретение обучающимися знаний, умений, навыков и формирование компетенции, необходимых для выполнения определенных трудовых, служебных функций (определенных видов трудовой, служебной деятельности, профессий).

**Нормативный срок обучения** – это официально установленное время, которое требуется для прохождения полного курса обучения в определенном учебном заведении или специальности.

**Рабочие профессии** – собирательное название для должностей, которые предполагают применение физического труда и специальных навыков, полученных в ходе обучения.

**Профессиональные навыки** – это знания и умения, необходимые кандидату для работы на той или иной должности.

**Компетенции** – органическая целостность знаний, умений, опыта и отношений (ценностных установок), обеспечивающая качественное выполнение работником трудовых функций. Выделяют два типа компетенций: профессиональные и общие.

**Федеральные государственные образовательные стандарты (ФГОС)** – совокупность обязательных требований к образованию различных уровней. ФГОС устанавливают качественные и количественные критерии в образовании.

**Квалификационный уровень** – установленный обобщенный набор требований к компетенциям работников, дифференцированным по параметрам знаний, умений, сложности, нестандартности трудовых контекстов, ответственности и самостоятельности.

**Профессиональный стандарт** – характеристика квалификации, которая устанавливает требования к содержанию и качеству труда в рамках определенного вида профессиональной деятельности.

**Трудовой процесс** – деятельность человека по производству благ и ресурсов, процесс воздействия работника на предмет труда с целью изготовления продукции или выполнения работ, сопровождаемых затратами физической и нервной энергии человека.

**Трудовая функция** – набор взаимосвязанных действий, направленных на решение одной или нескольких задач процесса труда (бизнес-процессов).

**Беспрепятственное использование инвалидами объектов** – это такое использование объектов социальной инфраструктуры, при котором инвалид самостоятельно или с минимальной посторонней помощью может использовать данные объекты и отдельные помещения внутри них в соответствии с их функциональным назначением. Возможности использования инвалидом объекта и его частей не должны отличаться от возможностей использования этого объекта людьми, не имеющими инвалидности.

# ДЛЯ КОГО ЭТОТ АТЛАС



## Для учащихся старших классов

Атлас поможет сориентироваться в выборе профессии и направлении учебы.



## Для родителей будущего абитуриента

Атлас – это инструмент планирования обучения и карьеры. Понимание структуры рынка труда и доступ к обучению через актуальные образовательные программы позволят жителям региона быть в курсе востребованных профессий, помогать детям накапливать опыт и компетенции для непрерывного саморазвития и улучшения качества жизни.



## Для образовательной организации

Атлас – это инструмент проектирования своей образовательной деятельности на будущий период. Фактически через обновление Атласа академическое сообщество региона получает сводное техническое задание на формирование образовательных программ. Совместно с работодателями актуализируется информация об официально признаваемых квалификациях. Новый способ взаимодействия и коммуникации с работодателями позволяет четко формулировать цели программ обучения и методы оценки результата обучения.



## Выпускникам образовательных организаций

Атлас станет путеводителем в мир перспективных вакансий и ознакомит с перечнем потенциальных работодателей.



## Для исполнительных органов власти

Атлас – это стратегический инструмент регулирования экономики через прогнозирование потребности регионов в компетенциях. Через формализацию отраслевой экономики области, рынка труда и системы образования, власть может проектировать более точные стратегические программы развития и реализовывать проекты любой сложности.



## Для Работодателя (компаний, предпринимателей)

Атлас – это инструмент повышения производительности труда и эффективности использования человеческого капитала в бизнес-процессах компании. Сотрудничество с системой образования и адекватность оценки квалификаций позволяют компании внедрять новации и усовершенствовать бизнес-процессы за счет привлечения высокопрофессиональных работников.

# ПРИНЦИПЫ И ПОДХОДЫ, ИСПОЛЬЗУЕМЫЕ В АТЛАСЕ

1

## Целенаправленность

Профессиональная деятельность является механизмом социализации, неотъемлемой частью развития личности посредством становления ценностных ориентаций. Необходимо как можно раньше формировать образ будущей профессии.

3

## Стратегические цели развития

Атлас учитывает стратегическую повестку субъектов Российской Федерации: любые изменения должны ориентироваться на повышение качества получаемых услуг, улучшение и доступности инфраструктуры.

2

## Позиционирование субъекта

Атлас формирует имидж субъектов Российской Федерации, участвует в позиционировании регионов для жителей.

4

## Коммуникационная функция Атласа

Атлас ориентирован на уникальность регионов и реализуемых видов деятельности.

## КАК ПОЛЬЗОВАТЬСЯ АТЛАСОМ

Атлас – это современный актуальный справочник востребованных у региональных работодателей рабочих профессий, должностей служащих, по которым в Брянской области осуществляется профессиональное обучение людей с нарушениями интеллекта. Алгоритм поиска информации заключается в выборе интересующей профессии, кратким описанием вида деятельности и профессиональных навыков, нормативным сроком обучения и перечнем образовательных организаций. В рамках выбранной профессии приводится обзор работодателей с указанием официального сайта или юридического адреса.

### Атлас позволяет

изучать, подбирать, сравнивать

, находить описание

- региональных профессиональных образовательных организаций
- региональных профессий, специальностей и должностей, востребованных у работодателей
- надпрофессиональных навыков
- возможностей обучения с выбором

- возможностей трудоустройства
- профессиональных навыков
- возможности беспрепятственного использования инвалидами объектов\*

\*показатели беспрепятственного использования инвалидами профессиональных образовательных организаций сформированы по результатам мониторинга условий доступности для инвалидов и лиц с ограниченными возможностями здоровья объектов и предоставляемых услуг в сфере образования в 2023 году. Отсутствие доступности – не соответствие нормативам для категорий инвалидов (менее 50%). Доступная среда зданий образовательных организаций и общежитий, где еще не был проведен мониторинг, не указана в атласе.

# КАК ПОЛЬЗОВАТЬСЯ АТЛАСОМ

## Внутри каждого региона есть следующие разделы:

1. Карта Брянской области с указанием на ней БПОО и РУМЦ СПО
2. БПОО и РУМЦ в Брянской области
3. ТОП-10 востребованных у региональных работодателей рабочих профессий, должностей служащих, по которым осуществляется профессиональное обучение
4. Перечень ПОО с указанием рабочих профессий, должностей служащих, по которым осуществляется профессиональное обучение
5. Перечень работодателей, для трудоустройства по востребованным рабочим профессиям, должностям служащих
6. Инклюзивные мастерские

## Значки и их расшифровка:

### Профессии

Атлас содержит актуальные региональные перечни востребованных рабочих профессий, должностей служащих, по которым осуществляется профессиональное обучение, с акцентом на подробное описание профессионально важных навыков. Каждая профессия имеет свой узнаваемый графический значок, упрощающий навигацию по Атласу.



### Доступная среда

Пиктограммы, размещенные на странице профессиональной образовательной организации, указывают на обеспечение условий доступности для инвалидов и лиц с ограниченными возможностями здоровья объектов и предоставляемых услуг в сфере образования для конкретной нозологической группы.



нарушения зрения



нарушения ОДА  
(мобильные)



нарушения психического  
развития



нарушения слуха



нарушения ОДА  
(на коляске)

### Символы



Адрес



Адрес электронной почты



Сайт



Общежитие

### Социальные сети



ВКонтакте



Одноклассники



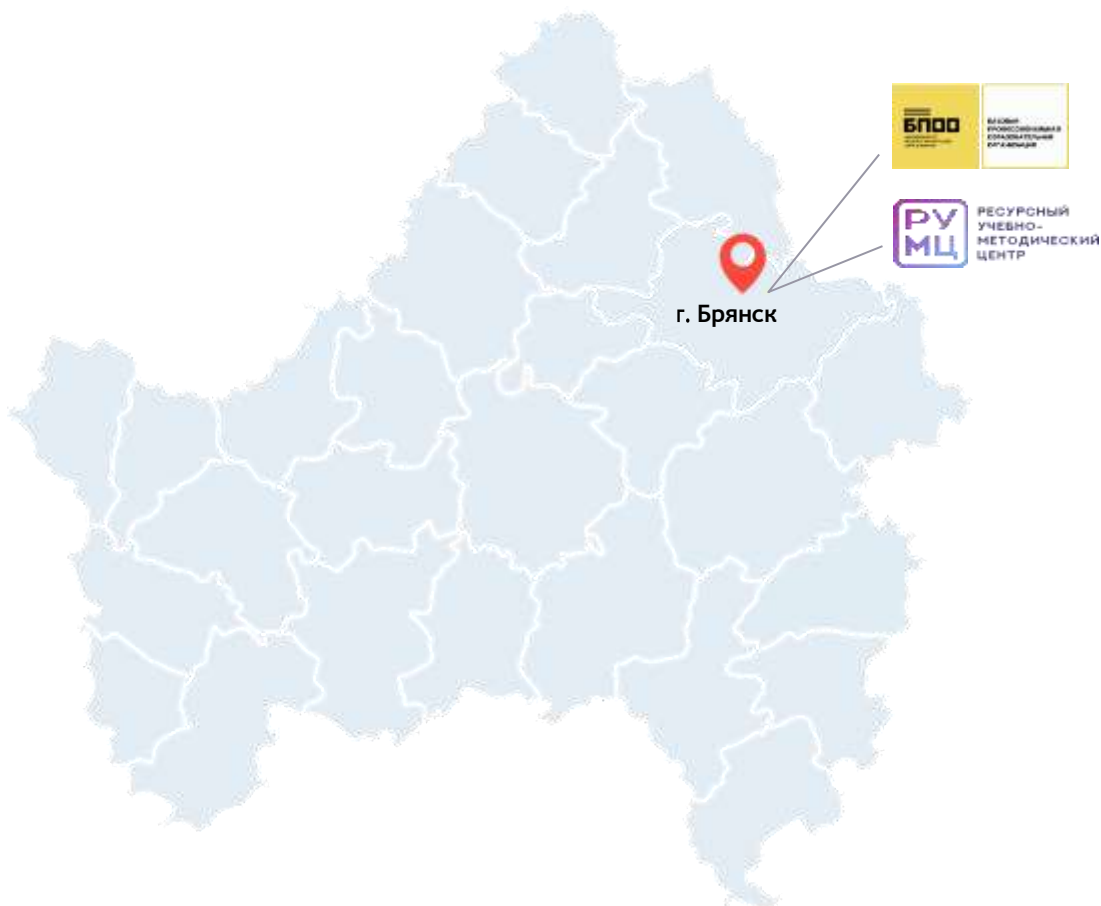
Telegram



Rutube



# БРЯНСКАЯ ОБЛАСТЬ



## Перечень ПОО в регионе



ГБПОУ «Брянский профессионально-педагогический колледж»



ГАПОУ «Брянский строительно-технологический техникум имени Л.Я. Кучеева»

ГБПОУ «Брянский техникум индустрии сервиса»

Клинцовский филиал ГАПОУ «Брянский техникум энергомашиностроения и радиоэлектроники имени Героя Советского Союза М.А. Афанасьева»

ГБПОУ «Комаричский механико-технологический техникум» филиал в п. Навля

Злынковский филиал ГБПОУ «БАТ имени Героя России А.С. Зайцева»



## ГАПОУ «Брянский строительно-технологический техникум имени Л.Я. Кучеева»

Базовая профессиональная образовательная организация (БПОО) – профессиональная образовательная организация, обеспечивающая поддержку функционирования региональных систем профессионального образования инвалидов и лиц с ОВЗ в субъектах Российской Федерации.

**Горячая линия** по вопросам получения профессионального образования и профессионального обучения лиц с инвалидностью и ОВЗ, а также их последующего трудоустройства

8 (4832) 30-36-79  
8 (910) 235-93-96



**Адрес БПОО:**  
241012 Брянская область,  
г. Брянск, ул. Институтская, д.141



<https://бстт.рф>



**Адрес электронной почты:**  
bpoo32@mail.ru



<https://vk.com/bctt32>

Доступная среда



## ГБПОУ «Брянский профессионально-педагогический колледж»

Ресурсный учебно-методический центр (РУМЦ) – структурное подразделение профессиональной образовательной организации, осуществляющее консультационное, экспертное и методическое сопровождение на общероссийском и межрегиональном уровнях инклюзивного профессионального образования и профессионального обучения, в том числе по адаптированным образовательным программам.

**Горячая линия** по вопросам получения профессионального образования и профессионального обучения лиц с инвалидностью и ОВЗ, а также их последующего трудоустройства

8 (4832) 51-32-92



**Адрес РУМЦ СПО:**  
241016 Брянская область  
г. Брянск, ул. Почтовая, д.4



<https://bppk.info/>



**Адрес электронной почты:**  
bppk@mail.ru



[vk.com/bppk32](https://vk.com/bppk32)

Доступная среда





# ТОП рабочих профессий/должностей служащих, востребованных у региональных работодателей:

## Срок освоения программы



Швея

1 год 10 месяцев



Штукатур

1 год 10 месяцев



Маляр

1 год 10 месяцев



Плотник

1 год 10 месяцев



Монтажник санитарно-технических систем и оборудования

1 год 10 месяцев



Рабочий зеленого хозяйства

1 год 10 месяцев



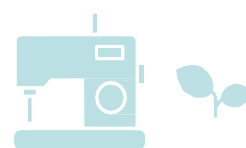
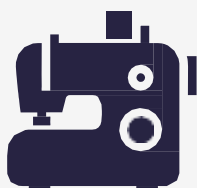
Рабочий по комплексному обслуживанию и ремонту зданий

1 год 10 месяцев



Самая популярная  
профессия/специальность

**Швея**



# ТОП рабочих профессий/должностей служащих, востребованных у региональных работодателей:

Швея

19601



**Швея** – работник, создающий текстильные изделия различного вида с помощью автоматических или полуавтоматических универсальных и специальных машин.

## Профессиональные навыки

- выполняет операции вручную или на машинах, автоматическом или полуавтоматическом оборудовании по пошиву деталей, узлов, изделий из текстильных материалов
- контролирует соответствие цвета деталей, изделий, ниток, прикладных материалов
- контролирует качество кроя и качество выполненных операций
- устраняет мелкие неполадки в работе оборудования
- соблюдает правила безопасного труда



Где учиться?

**ГБПОУ «Брянский техникум индустрии сервиса»**

**Злынковский филиал ГБПОУ «БАТ имени Героя России А.С. Зайцева»**

Штукатур

19727



**Штукатур** - рабочий, специализирующийся на внутренней и наружной отделке зданий. Свою работу специалист может выполнять как вручную, так и с помощью специальной затирочной машины.

## Профессиональные навыки

- выполняет подготовительные работы при производстве штукатурных работ
- производит оштукатуривание поверхностей различной степени сложности
- выполняет отделку и ремонт оштукатуренных поверхностей



Где учиться?

**Злынковский филиал ГБПОУ «БАТ имени Героя России А.С. Зайцева»**

**Клинцовский филиал ГАПОУ «Брянский техникум энергомашиностроения и радиоэлектроники имени Героя Советского Союза М.А. Афанасьева»**

**ГБПОУ «Комаричский механико – технологический техникум» филиал в п. Навля**



**Маляр** – рабочий, который занимается окрашиванием наружных и внутренних поверхностей зданий и сооружений, оклеиванием стен и потолков зданий обоями.

**Профессиональные навыки**

- выполняет подготовительные работы при производстве малярных работ
- выполняет окрашивание поверхностей различными малярными составами
- приготавливает растворы смеси вручную
- выполняет очистку поверхностей
- выполняет оклеивание поверхностей различными материалами
- производит ремонт окрашенных и оклеенных поверхностей



Где учиться?

**ГАПОУ «Брянский строительно-технологический техникум имени Л. Я. Кучеева»**



**Плотник** – рабочий, занимающийся обработкой древесины, постройкой деревянных зданий, изготовлением частей деревянных сооружений или простой деревянной мебели. Осуществляет распилку, обтёску и составление разных деревянных соединений.

**Профессиональные навыки**

- выполняет подготовительные плотничные общестроительные и опалубочные работы
- выполняет плотничные общестроительные и опалубочные работы
- осуществляет покрытие крыш простой формы рулонными и штучными кровельными материалами,
- занимается сборкой мебели



Где учиться?

**ГАПОУ «Брянский строительно-технологический техникум имени Л. Я. Кучеева»**





**Монтажник санитарно-технических систем и оборудования** - мастер, который занимается выполнением простых работ при монтаже и ремонте систем отопления, водоснабжения, канализации и водостоков объектов капитального строительства непроизводственного и производственного назначения.

### Профессиональные навыки

- Выполняет подготовительные работы при монтаже и ремонте систем отопления, водоснабжения, канализации и водостоков
- Проводит подготовку инструмента, оборудования, узлов и деталей к монтажу систем отопления, водоснабжения, канализации и водостоков в соответствии с проектом производства работ
- Выполняет простой монтаж и ремонт систем отопления, водоснабжения, канализации и водостоков



Где учиться?

**ГАПОУ «Брянский строительно-технологический техникум имени Л. Я. Кучеева»**



**Рабочий зеленого хозяйства** – рабочий, который выполняет широкий спектр работ различной сложности при устройстве скверов, декоративных газонов и содержании зеленых насаждений, строительстве спортивных и игровых площадок, беговых дорожек и футбольных полей.

### Профессиональные навыки

- подготавливает почву для посева и посадки растений
- выполняет посев семян и посадку растений
- проводит полив и прополку растений, рыхление почвы
- проводит обработку против болезней и вредителей
- формирует растения, проводит деление, зеленое черенкование, прививку древесных растений
- создает цветники на первично озеленяемых и существующих объектах
- работает с различными видами рассадных и горшечных культур
- производит ремонт газона, подготавливает основание под дорожки различного типа
- разбивает дорожки различного типа, ремонтирует существующие
- создает стационарные композиции из комнатных растений в интерьере



Где учиться?

**Злынковский филиал ГБПОУ «БАТ имени Героя России А.С. Зайцева»**



**Рабочий по комплексному обслуживанию и ремонту зданий** – работник по уборке и содержанию в надлежащем санитарном состоянии зданий и прилегающих к ним территорий.

### Профессиональные навыки

- осуществляет подготовку жилого фонда к зимнему сезону
- выполняет плановую уборку в зданиях и на прилегающей территории (вывоз мусора, очистка крыш от снега, чердаков и лестничных пролетов от мусора и прочее)
- производит ремонт (окраска и оштукатуривание фасадов, замена стекол, ремонт лестничных пролетов)
- выполняет проверку зданий и их коммуникаций



Где учиться?

**ГАПОУ «Брянский строительно-технологический техникум имени Л.Я. Кучеева»**



# Перечень ПОО с указанием профессий, по которым осуществляется профессиональное обучение

## ГАПОУ «Брянский строительно-технологический техникум имени Л.Я. Кучеева», БПОО



8 (4832) 30-36-79  
8-910-235-93-96



Брянская область, г. Брянск,  
ул. Институтская, д. 141



[bpoo32@mail.ru](mailto:bpoo32@mail.ru)



<https://бстт.рф>



<https://vk.com/bctt32>



**Общежитие**

Брянская область, г. Брянск  
ул. Институтская, д. 141



### Профессия



Маляр



Плотник



Монтажник санитарно-технических  
систем и оборудования



Рабочий по комплексному  
обслуживанию и ремонту зданий

## ГБПОУ «Брянский техникум индустрии сервиса»



8 (4832) 59-68-75



г. Брянск, ул. Дзержинского, д. 32



[bryansktis@gmail.com](mailto:bryansktis@gmail.com)



<https://brtis.ru>



[vk.com/id588841798](https://vk.com/id588841798)

### Профессия



Швея

## Злынковский филиал ГБПОУ «БАТ имени Героя России А.С. Зайцева»



8 (48358) 2-21-90



Брянская область, г. Злынка,  
ул. Коммунальная, д. 17



[zlp31@mail.ru](mailto:zlp31@mail.ru)



[https://xn--80aafkbgkgui2dryx.xn--  
p1ai/zlynkovsky\\_branch/](https://xn--80aafkbgkgui2dryx.xn--p1ai/zlynkovsky_branch/)



<https://vk.com/club161264546>



**Общежитие**

Брянская область, г. Брянск  
ул. Коммунальная, д. 5

### Профессия



Штукатур



Швея



Рабочий зеленого хозяйства

## Клинцовский филиал ГАПОУ «Брянский техникум энергомашиностроения и радиоэлектроники имени Героя Советского Союза М.А. Афанасьева»



8 (4833) 64-12-42



Брянская область, г. Клинцы  
проспект Ленина д. 29



[kpl24@yandex.ru](mailto:kpl24@yandex.ru)



<https://kf-bteir.ru/>



<https://vk.com/club109153681?from=search>



**Общежитие**

Брянская область, г. Клинцы  
проспект Ленина д. 29 А

Профессия



Штукатур

## ГБПОУ «Комаричский механико-технологический техникум» филиал в п. Навля



8 (4834) 22-57-50



Брянская область, п. Навля,  
ул. Красных Партизан, д.25



[NavlPY8@yandex.ru](mailto:NavlPY8@yandex.ru)



<http://navlyakmtt.ru/>



<https://vk.com/club215404378>



**Общежитие**

Брянская область, п. Навля,  
ул. Ключевая д. 35

Профессия



Штукатур

# Перечень работодателей, для трудоустройства по востребованным профессиям

## Наименование работодателя



И.П. Лавренова С.Е. (Брянская область, г. Брянск, ул. Красноармейская, д.142)  
И.П. Ячная С.В. (Брянская область, г. Брянск пр. Ленина, д.106)  
ООО «Весна» (Брянская область, г. Новозыбков, ул. Чапаева, д.28)



ГК «Надежда» (г. Брянск, Бежицкая улица, 1, корп. 11,)  
ОАО «Брянскагропромстрой» (г. Брянск, переулок Осоавиахима, д.3-а)  
ООО «ЖКХ-Брянск» (Брянская область, г. Брянск, ул. Клинцовская, д. 63а, кв. 4)



ООО «Монтажсантехника-Лидер» (г. Брянск, ул. Медведева, д.65/1)  
ООО «Прометей» (г. Брянск, проспект Московский, д.49, корпус 1.)  
ООО «ЖКХ-Брянск» (Брянская область, г. Брянск, ул. Клинцовская, д. 63а, кв. 4)



ООО «Данила-мастер» (Брянская обл., Брянский район, с. п. Супоневское, д. Антоновка, пер. Ромашина, д.2А)  
ООО «Фабрика Ковки» (Брянская область, г. Брянск, ул. Калинина, 12)  
ООО «ЖКХ-Брянск» (Брянская область, г. Брянск, ул. Клинцовская, д. 63а, кв. 4)



ООО «Стройдело»  
ООО «СТРОЙ - ПАРТНЕР» (Брянская область, Брянский район, с. Супонево, пер. Советский 2-й, д.6)  
ООО «ЖКХ-Брянск» (Брянская область, г. Брянск, ул. Клинцовская, д. 63а, кв. 4)



ООО «С3 Русский дом» (Брянская область, г. Новозыбков, ул. Рошалья, д.62)  
МКП «Благоустройство» (Брянская область, г. Новозыбков, ул. Вокзальная, д.1)  
ООО «Зеленое хозяйство» (г. Брянск, улица Калинина)



ООО «Ремстройком-Брянск» (г. Брянск, улица Литейная, дом 9, помещение 3.)  
ООО «ЖЭУ-16» (г. Брянск, переулок Новозыбковский, д.5)  
ООО «ЖЭУ-28» (г. Брянск, проспект Московский, 106А)




# Инклюзивные мастерские

## БРОО СКППН «Радимичи - детям Чернобыля»

Инклюзивные мастерские «Радимичи».

Мастерские работают в рамках проекта «Учусь жить самостоятельно: система помощи детям и молодым людям с ограниченными возможностями и их семьям в Социально-реабилитационном центре «Радимичи».

 **8 (4834) 36-10-05**

 Брянская область, г. Новозыбков,  
ул. Комсомольская, д. 29

 [team@radimichi.ru](mailto:team@radimichi.ru)

 <https://radimichi.ru/>

 <https://vk.com/radimichi>

### Профессия



#### Направления работы

Трудовая группа (клининг, термопечать и сувенирное производство)

Группа развития (домоводство, растениеводство, кулинария, уборка территории и сувенирная мастерская)